

# Installation der G-Magic bei einem ADSL- oder VDSL-Internetanschluss



**Support:** Bitte nutzen Sie zuerst die MYGATE Online-Information, bevor Sie sich an den Support wenden.

**Internet:** [www.mygate.net](http://www.mygate.net)

**E-Mail:** [support@mygate.net](mailto:support@mygate.net)

**Telefon:** +41 900 444 533

## Inhaltsverzeichnis

1. Anschliessen der G-Magic an einem ADSL- oder VDSL-Internetanschluss .....	3
2. Bridge-Konfiguration ZyXEL (Telnet) .....	3
3. Setup der G-Magic .....	6
3.1. Setup mit Wireless-Verbindung (empfohlen) .....	6
3.2. Setup mit LAN-Verbindung.....	7
4. G-Magic mit dem Internet verbinden .....	8

## 1. Anschliessen der G-Magic an einem ADSL- oder VDSL-Internetanschluss

Besitzen Sie einen ADSL-oder VDSL Internetanschluss, führen Sie folgende Schritte durch:



Abb. 1

### Schritt 1:

Montieren Sie die Wireless-Antenne an die G-Magic.

### Schritt 2:

Stellen Sie das ADSL Modem auf Bridge-Modus gemäss unten aufgeführter Anleitung (Bridgekonfiguration ZyXEL-Telnet).

### Schritt 3:

Verbinden Sie das Ethernet Netzwerk-kabel mit dem **WAN-Anschluss** (rot) der G-Magic und mit Ihrem Modem.

### Schritt 4:

Schliessen Sie den Stromadapter der G-Magic an die G-Magic und eine Steckdose an. Verwenden Sie **ausschliesslich** den mit der G-Magic gelieferten Stromadapter.

## 2. Bridge-Konfiguration ZyXEL (Telnet)

Die folgende Anleitung hilft Ihnen, Ihr ZyXEL Modem via Telnet in den Bridgemodus zu setzen.



Abb. 2

### Telnet Login

Gehen Sie auf „Start“ und wählen Sie „Ausführen“.

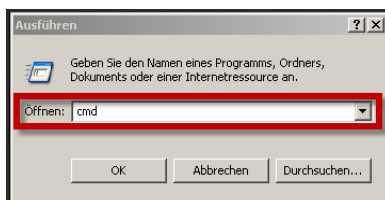


Abb. 3

Geben Sie „cmd“ ein und drücken Sie „OK“.

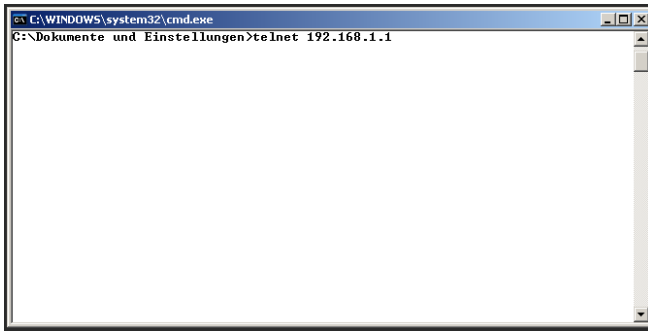


Abb. 4

Es erscheint ein DOS-Fenster. Geben Sie nun folgende IP-Adresse ein und drücken Sie die Enter-Taste: **telnet 192.168.1.1** (oder Local-IP vom Router). Geben Sie „cmd“ ein und drücken Sie „OK“.

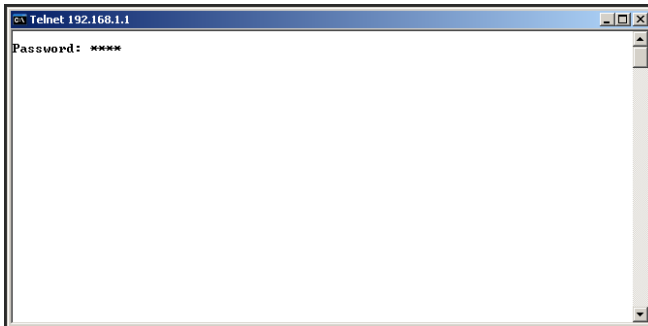


Abb. 5

Geben Sie das **Passwort des Routers** ein und bestätigen Sie mit **Enter** (Standardpasswort: 1234).

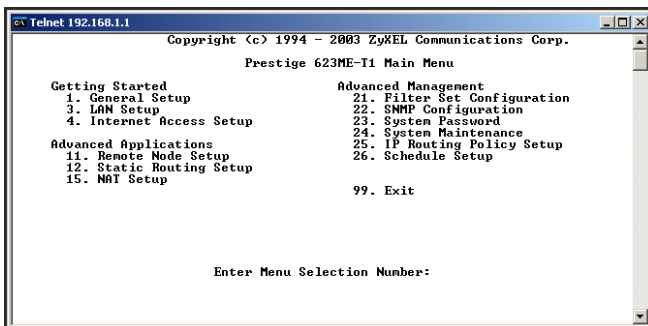


Abb. 6

Es erscheint das **Hauptmenü** des ZyXEL Routers .

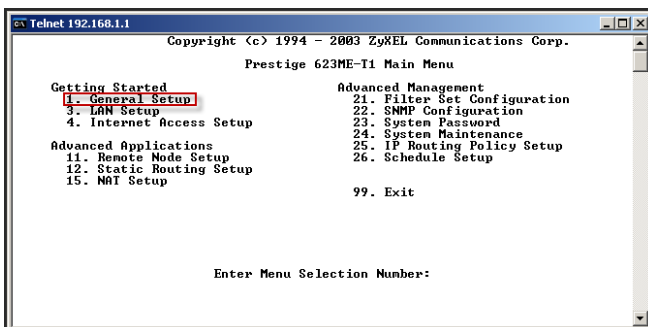


Abb. 7

Wählen Sie die „1“ (General Setup) und drücken Sie die Entertaste.

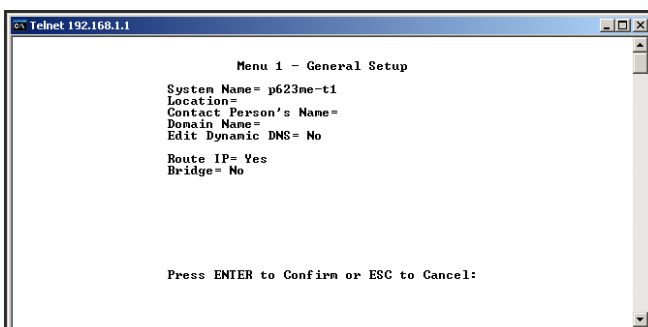


Abb. 8

General Setup

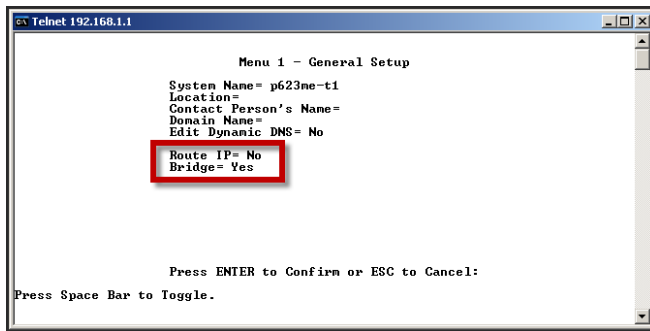


Abb.9

Ändern Sie „Route IP“ auf „No“ und „Bridge“ auf „Yes“ (Werte können gewechselt werden mit Drücken der Leertaste).

Drücken Sie die Entertaste, wenn der Cursor bei der Eingabe „Press ENTER to Confirm or ESC to Cancel“ steht.

Sie befinden Sie danach automatisch wieder im Hauptmenü des ZyXEL Routers.

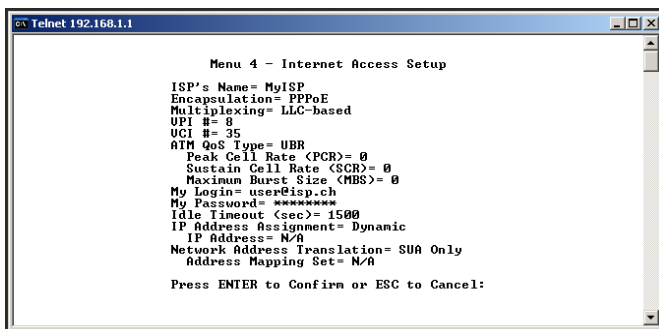


Abb.10

Wählen Sie nun „Menu 4“ (**Internet Access Setup**) und drücken Sie die Entertaste.

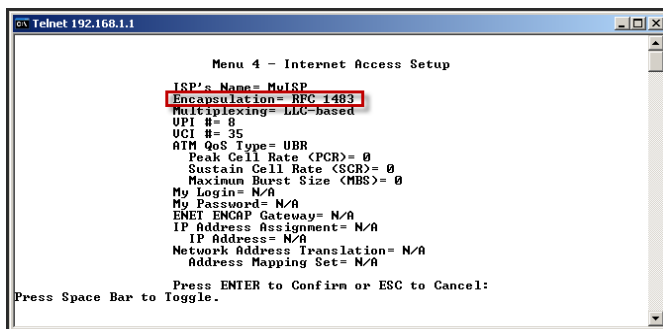


Abb.11

Ändern Sie „Encapsulation“ auf „RFC 1483“.

Drücken sie **Enter**, wenn der Cursor der Eingabe “Press ENTER to Confirm or ESC to Cancel” steht.

Sie befinden Sich danach automatisch wieder im Hauptmenü des ZyXEL Routers.

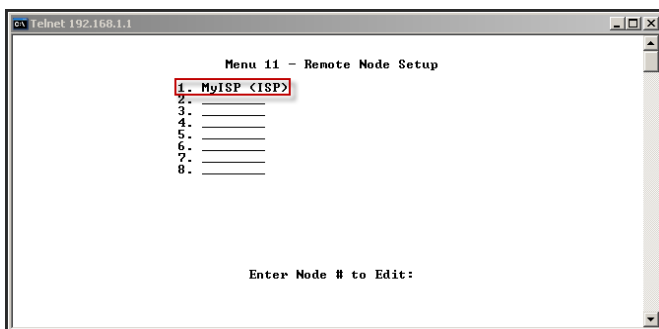


Abb. 12

Wählen Sie nun „Menu 11.1“ (Remote Node Setup).

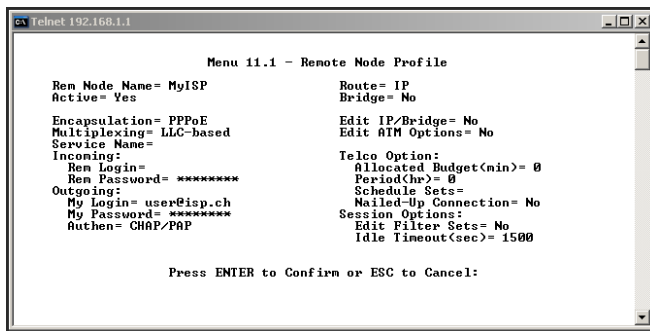


Abb. 13

Geben Sie die 1 (MyISP) ein und drücken Sie die Entertaste.

Sie befinden sich nun im Remote Node Profil Menu.

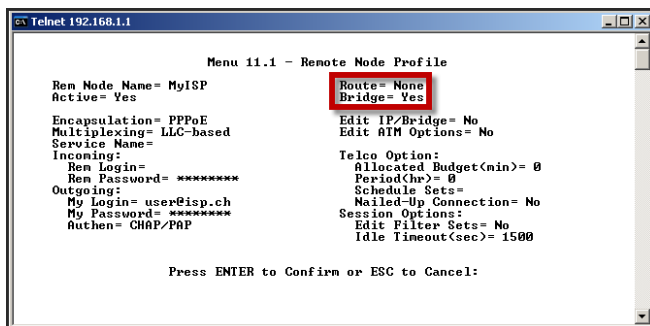


Abb. 14

Setzen Sie in diesem Menü „Route“ auf „None“ und „Bridge“ auf „Yes“. Drücken Sie **Enter** wenn der Cursor bei der Eingabe „Press ENTER to Confirm or ESC to Cancel“ steht.

Um ins Hauptmenü zu gelangen, drücken Sie **Esc**. Danach befinden Sie sich wieder im Hauptmenü des ZyXEL Routers.

Starten Sie Ihren ZyXEL Router neu.

Ihr ZyXEL Router befindet sich nun im Bridge-Modus.

### 3. Setup der G-Magic

Für den Setup Ihrer G-Magic haben Sie zwei Möglichkeiten: 3.1 oder 3.2. Wählen Sie Zutreffendes aus! Fahren Sie anschließend mit Kapitel 4 fort.

**Für Mac-User:** Beachten Sie die Angaben jeweils am Ende des Abschnitts.

#### 3.1. Setup mit Wireless-Verbindung (empfohlen)

Ihr Notebook/PC ist mit einer Wireless-Karte ausgestattet

1. Öffnen Sie auf Ihrem Notebook oder PC die drahtlosen Netzwerkverbindungen oder Ihren Wireless Manager, welcher Ihr Notebook oder PC-Hersteller Ihnen geliefert hat (Start → Einstellungen → Netzwerkverbindungen → Drahtlose Netzwerkverbindung).
2. Stellen Sie eine Verbindung mit dem Drahtlosnetzwerk „G-Magic“ her (Bei einer fabrikneuen G-Magic ist das Drahtlosnetzwerk eingeschaltet und ohne Verschlüsselung).

- Öffnen Sie Ihren Internet Browser (Internet Explorer/ Firefox) und geben Sie folgende IP-Adresse ein:  
<http://192.168.10.1>

**Für Mac-User:** G-Magic erscheint im AirPort WLAN-Service. Sie müssen nichts unternehmen. Der Mac konfiguriert sich selbst. Klicken Sie im AirPort auf „G-Magic“.



### 3.2. Setup mit LAN-Verbindung Ihr Laptop/PC ist nicht mit einer Wireless-Karte ausgestattet.

Dieser Abschnitt ist für Benutzer, welche keine Wireless-Karte im Einsatz haben.

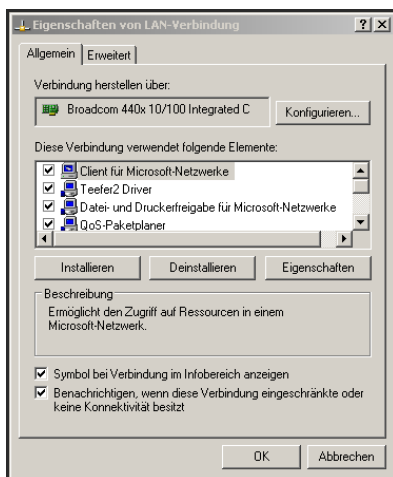


Abb. 15

#### Schritt 1:

Stellen Sie sicher, dass Ihr Notebook oder PC die Netzwerkeinstellungen auf DHCP („Adresse automatisch beziehen“) eingestellt hat.

a) Sie finden die Einstellungen unter Start → Einstellungen → Netzwerkverbindungen → LAN-Verbindung.

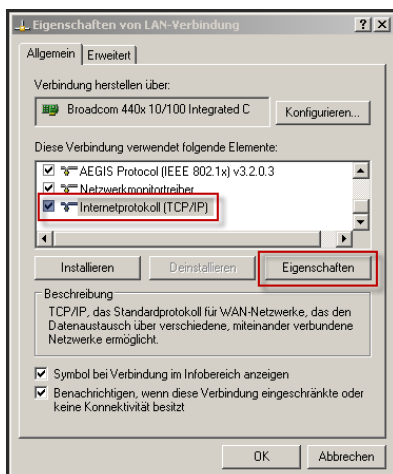


Abb. 16

b) Wählen Sie Internetprotokoll (TCP/IP) und klicken Sie auf „Eigenschaften“.

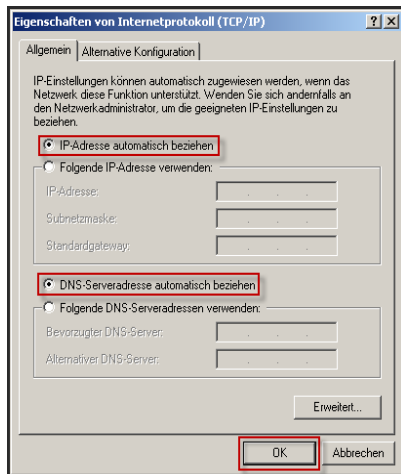


Abb. 17

c) Wählen Sie „IP-Adresse automatisch beziehen“.

d) Wählen Sie „DNS-Serveradresse automatisch beziehen“.

e) Bestätigen Sie nun sowohl die Änderungen der Eigenschaften vom Internetprotokoll, als auch die Änderungen der Eigenschaften der LAN-Verbindung mit „OK“.

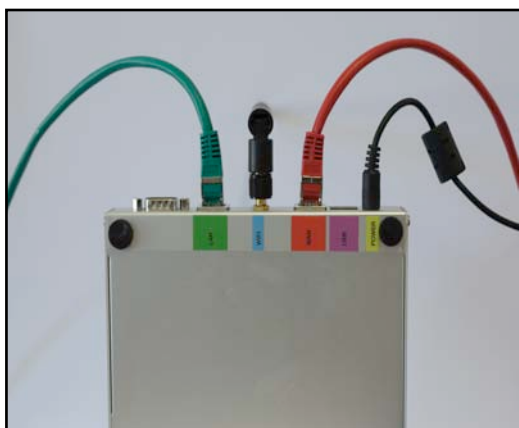


Abb. 18

**Schritt 2:**

Verbinden Sie die G-Magic mit einem Ethernet-Netzwerkabel (LAN) mit Ihrem PC oder Laptop. Beachten Sie, dass Ihr Gerät einen Augenblick benötigt, bis die IP bezogen wird.

**Schritt 3:**

Öffnen Sie Ihren Internet Browser (Internet Explorer/Firefox/Safari) und geben Sie folgende URL in das Browser-Fenster ein: <http://192.168.10.1>

**Für Mac-User:** Sie müssen nichts unternehmen, da der Mac sich automatisch verbindet. Fahren Sie mit Kapitel 4 fort.

**4. G-Magic mit dem Internet verbinden**

Wenn Sie alle Schritte wie oben beschrieben ausgeführt haben, sehen Sie folgendes Fenster:

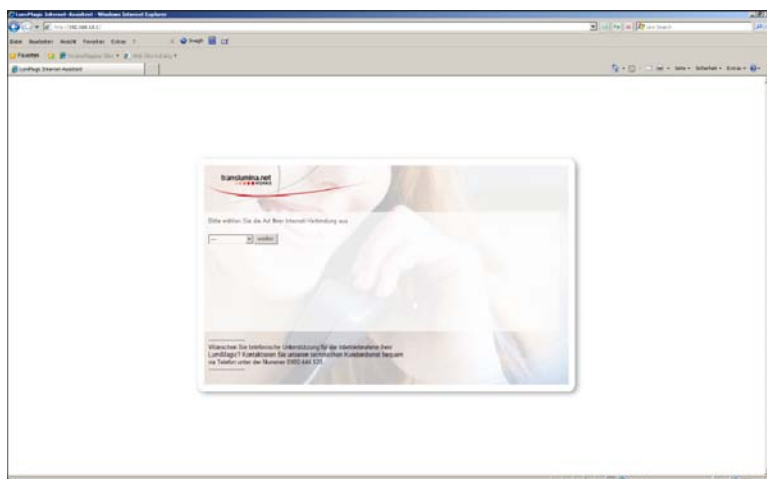


Abb. 19

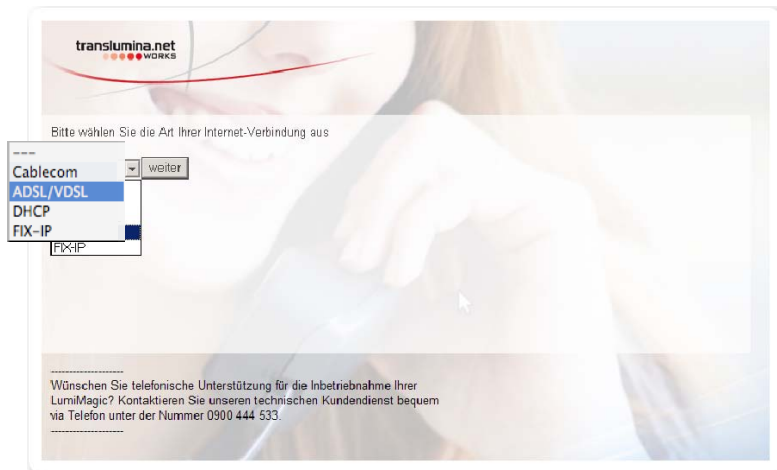


Abb. 20

**Schritt 1: Internet-Verbindung auswählen**

Wählen Sie im Drop-down-Menü nun Ihre Internet-Verbindung aus: ADSL/VDSL.  
Drücken Sie „Weiter“.

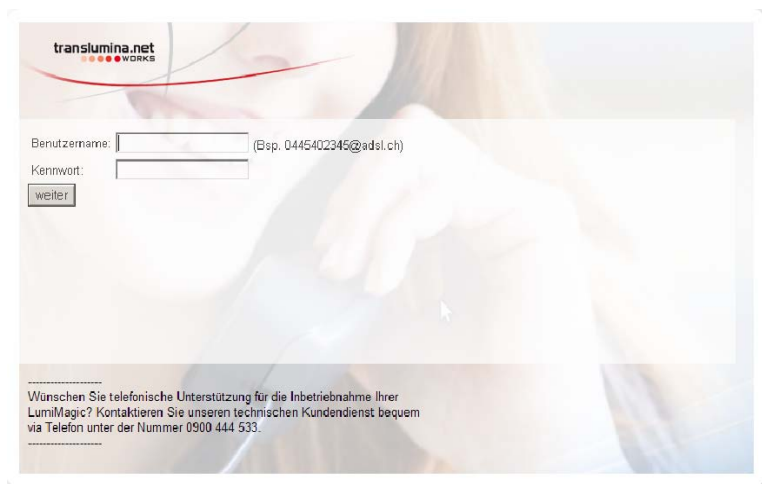


Abb. 21

Füllen Sie folgende Eingabefelder aus: Benutzername und Kennwort.



Abb. 22

Drücken Sie „Weiter“.



Abb. 23

Es wird versucht, eine Verbindung herzustellen. Bitte warten Sie einen Augenblick.

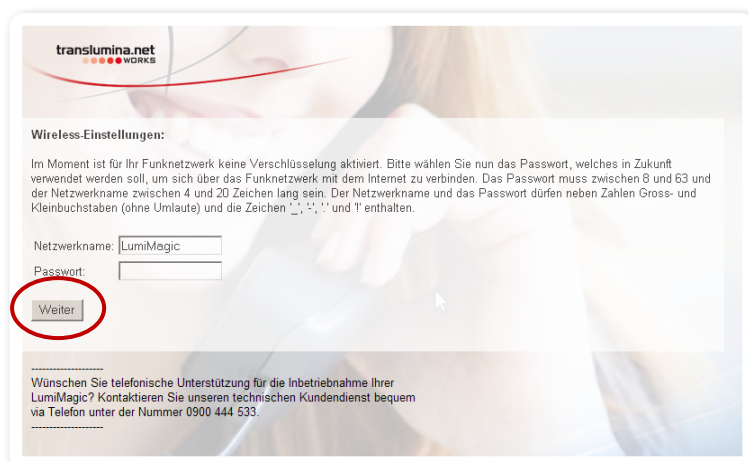


Abb. 24

**Schritt 2: Wireless Netzwerknamen und Passwort eingeben**  
Geben Sie den **Wireless-Netzwerknamen** und das **Passwort** ein.

Das Passwort muss zwischen 8 und 63 und der Netzwerkname zwischen 4 und 20 Zeichen lang sein. Der Netzwerkname und das Passwort dürfen neben Zahlen, Gross- und Kleinbuchstaben (ohne Umlaute) und die Binde- bzw. Unterstriche sowie Punkte enthalten.

Der Netzwerkname erscheint im Wireless-Umfeld als Ihr Netz. **Wir empfehlen, den Netzwerknamen auf „G-Magic“ zu belassen.**

Notieren Sie sich das Passwort. Sie benötigen dieses Passwort, um Ihren PC oder Laptop mit dem Wireless der G-Magic zu verbinden. Klicken Sie nun auf „Weiter“.



Abb. 25

Die Internet-Einstellungen wurden erfolgreich vorgenommen.

Klicken Sie auf „Weiter“.

Nach der erfolgreichen Einrichtung aller Netzwerkeinstellungen gelangen Sie nun zum MYGATE **Webadministrator** (siehe Dokument „Webadministrator“).